

6 ANEFORS – Smakfullt på Anefors

Anefors 408, 473 98 Henån, N 58° 8.706', E 11° 37.822'
070-8929112, www.anefors.se
Vägbeskrivning: 6,2 km från Varekil på väg 178 mot Ellös.

Mattor, smycken, textil, konst. Mollösundsljus, kort och pärmor. Sylt, saft och inläggningar. Bröd och kakor. Vintage och second hand på övervåningen. Våfflor och matig fika. Helena, Sandra, Bibbi, Siri, Isabelle och Ulla

7 LUNNESLÄTT – Lunneslättts vävstuga

Lunneslätt 712, 473 97 Henån, N 58° 8.699', E 11° 36.259'
0304-22454
Vägbeskrivning: Från Varekil väg 178 mot Ellös, efter ca 7 km skylt mot Lunneslättts vävstuga, sväng vänster två gånger.

Vävning, tillbehör, hantverk, kaffe och kaka.

8 ÄLGÅRD – Älgårds kvarn och såg

Älgård 445 a, 473 94 Henån, N 58° 14.026', E 11° 44.596'
Kontaktperson Hanna Iverslätt 076-296560
Vägbeskrivning: Från Henån väg 160 tag av mot Slussen söder om Shellstationen, tag höger vid Torps kyrka kör rakt fram ett par km, vänster sida.

Mellan Grindsbyvattnet och Assmunderödsjön ligger en kulturhistoriskt viktig och naturskön plats kring Älgårds kvarn och såg. Vi kommer att bjuda på café, keramik och hantverk samt säsongens godsaker!

9 TAVLEBORD – Tavlebords Honungsgård

Tavlebord 127, 473 97 Henån, N 58° 8.887', E 11° 34.667'
Familjen Josefsson: Helge 0709-820417, Pia 0703-528560
www.tavlebordshonungsgard.se
Vägbeskrivning: Sydvästra Orust, ca 300 m från Tegneby korsväg mot Nösund.

Låt dig fascineras av binas fantastiska liv i genuin lantlig miljö!

- Bi-utställning med filmvisning och levande bin i visningskupa
- Gårdsbutik med stenugnsbakat bröd, nyskördad honung
- Café med hembakat
- Bivaxljusstillsättning
- B & B på övervåningen i huset

10 HÅV – Håvs Lamm & Delikatess

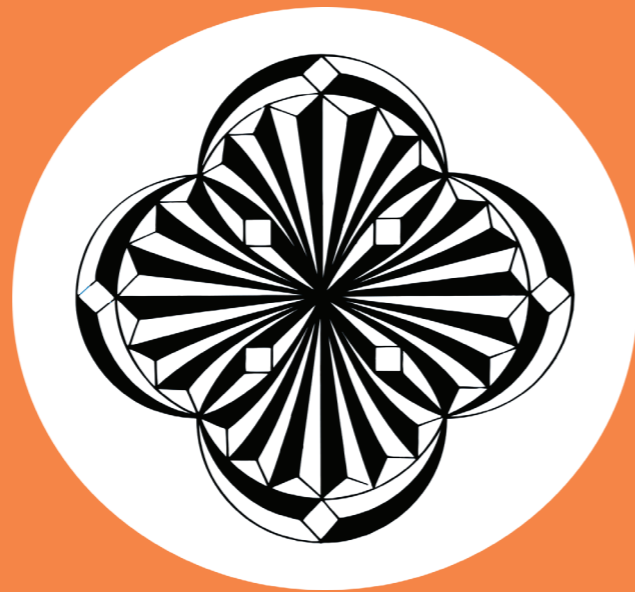
Håv 834, 474 93 Ellös, N 58°9.382, E 11°33.932
0708-79199, www.havs-lamm.se
Vägbeskrivning: Väg 178, 1 km väster om Tegneby korsväg mot Ellös.

Välkommen till oss på årets skördefest! Vi erbjuder färskt och fryst lammkött, vilt efter tillgång, charkuterier från vårt rökeri, ostar från närliggande mejerier, sylt, chutney, kravodlat mjöl och mycket annat gott.

Hantverkare från Orust slöjd ställer ut och slöjdar under samma tak.

Fika och lättare lunch serveras!

Puttis & Anders



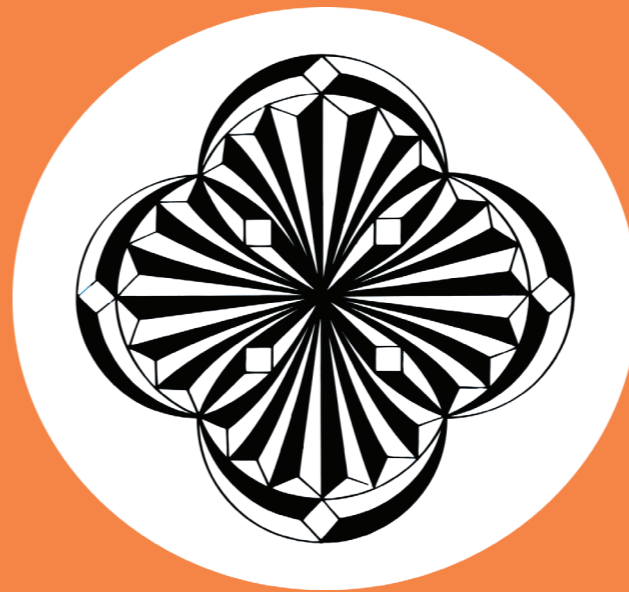
Mickelsmäss Skördefest

Mickelsmäss räknades tidigare som en av de största helgerna på året. I början på 1800-talet var Mikaeli dag den dagen som de flesta unga längtade mest efter. Då började nämligen årets enda lediga vecka. Mikaeli dag inföll den 29 september och var fram till 1772 en helgdag.

Mickelsmäss var en viktig dag också på ett annat sätt. Den var en allmän flyttningsdag för allt tjänstefolk. Det passade bra eftersom Mikaeli betecknade "en gränsperiod inom vegetations- och arbetsåret, efter skörden och före vinterarbetenas början".

I samband med flyttningen kom friveckan vare sig man flyttade eller inte och påpassligt hölls då på många platser stora höstmärnader, skördefester, gillen och "mickelsmässdanser" i hela landet. Det gjorde att Mickelsmäss av många ansågs som årets största högtid vid sidan om julen. Man träffades på märnader, man festade och åt gott. En del höll kalas för att tacka dem som arbetat på gården.

Mickelsmäss avslutade odlingsåret och lyste upp vardagen under en period på året när höstmörkret började falla och det ännu var långt kvar till jul.



Slöjdvandring Skördefest

Besök slöjdare och konsthantverkare från Orust, Tjörn, Kungälv och Stenungssund i ateljéer och verkstäder eller gemensamma slöjdlokaler och butiker.

Samtidigt firas hösten på flera platser med skördefest och du kan smaka, lukta och köpa hem vad som skördats.

Varmt välkomna!

28–29 september 2013
lördag–söndag, kl 11–16

www.slojdivast.se • www.orustsslojd.se
www.tjornsslojd.se • www.jordhammarhantverk.se

ORUST

1 HALS – Sonjas trädgård

Halsevägen, 472 31 Svanesund, N 58° 8.173', E 11° 48.093'
www.sonjastradgard.se
Vägbeskrivning: Väg 160, vid Varekil sväng vänster mot Svanesund, kör 5 km. Ta av mot Hals/Mölneby Sörgård, kör 300 m, sväng vänster.

Besök vårt nya område vid Halsevägen Svanesund. Formgivning av trädgård, idéer ritningar och bilder för att ge inspiration till din trädgård. Bohuslänska trädgårdar. Hör om våra trädgårdskurser till vintern. Ta med din egen kruka för höstplantering.

2 HALS – Systrarnas Korgpil

Mölneby Sörgård 423, 472 94 Svanesund
N 58° 8.173', E 11° 48.093'
www.systrarnaskorgpil.com, www.balanseraorust.se
www.hantverkochtovat.se
Vägbeskrivning: Väg 160, vid Varekil sväng vänster mot Svanesund, kör 5 km. Ta av mot Hals/Mölneby Sörgård, kör 300 m, sväng vänster.

Tillverkning och försäljning i egenodlad pil. Här finner du också Balansera, skinn och ullhantverk och ARDesign, tovade hattar, kläder och bruksföremål.

3 ÖBERG – Öbergs

Öberg 673, 452 92 Stillingsön, N 58° 13.745', E 11° 44.303'
Susanne Swedenborg 070-383 40 75
Vägbeskrivning: Mellan Slussen och Stillingsön, ca 6 km från Slussen sväng vänster. Från Stillingsön 4 km sväng höger, skylt Öberg

Försäljning: chutney, marmelader, saft, vinäger, grönsaker, bakat mm. Hantverk: textil och keramik.

4 GUNNERÖD – Artifex Eija Elmgrén

Gunneröd 742, 472 91 Stillingsön, N 58° 11.691', E 11° 47.914'
Eija Elmgrén 073-240 02 71
Vägbeskrivning: Från Svanesund till höger mot Slussen/Stillingsön ca 5 km, ta av mot vänster Hamburg/Gunneröd, håll höger mot Gunneröd ca 2,5 km, höger sida.

Vävnader, sömnadsarbeten, handbundna böcker, comics/seriealbum.

5 TÖLLÅS – Töllås Fårgård

Töllås 691, 473 91 Henån, N 58° 17.772', E 11° 44.210'
Barbara: 0733-78 82 95, www.fargard.se
Vägbeskrivning: Kör norrut från Henån 6 km mot Uddevalla, sväng höger mot Slussen, efter 1 km tag vänster mot Töllås. Följ skyltar, 2,2 km.

I gårdsbutiken kan du handla färskt lammkött, rökta detaljer, våra lammkorvar, marmelad, sylt, gelé, chutney, saft, lammskinn och skinnprodukter mm. Servering med varma rätter, kaffe, kakor och våfflor.

Utställare som finns på gården

- Ulla Helgeson: perenna växter.
- Elsas gårdsprodukter: brynost, äggost, kalvdans, ägg och honung.
- Marinas ljus: handstöpta kvalitetsljus, smidesljusstakar, tennrådsarmband.
- Anitta & Bettan: tunnbröd, surdegbröd & armétröjor.
- Karlssons Marsipan i Kareby: egentillverkad marsipan.
- DalsSpira mejeri: getmjölksprodukter.

11 TOREBO – Bildtska Hembygdmuseet

Marieberg 9486, 474 93 Ellös, N 58° 10' 20" E 11° 31' 26"
Bitte Bane, 0304-53015, 0737-558486

Vägbeskrivning: Museet ligger mellan Ellös och Henån vid Torebo Herrgård.

Visning av godsägare Axel Vincent Bildts och konstnären Wilhelm von Wrigts samlingar. Guidning av museet. Akvarellutställning.

Vi bjuder på kaffe!

Inträde 50 kr.

12 KÅREHOGEN – Orust Blommor

Kårehogen 110, 474 93 Ellös, N 58° 11.396', E 11° 30.148'
0304-53091, www.orustblommor.se

Skördefest, provsmakning & fruktävtävling. En mysig helg för hela familjen.

- Träffa och klappa hönor, får och andra husdjur.
- Slöjdare och hantverkare i arbete.
- Svampkonsulent Kim Magnusson finns på plats
- Invigningsfest och uppstart av visningsträdgården Orust trädgård för alla sinnen.

13 FLATÖN – Flatö-Malö Hembygdsförening

N 58° 7,9560', E 11° 10,525' (bredvid kyrkan) www.flaton.se
Kontaktperson Ann-Marie Nordling, 0304-55105, 0704326415
Vägbeskrivning: Färjorna, Malö- och Ängö- går var 20:e minut.

Visning av skolmuséet och utställning av gamla skolplanscher.

Vi har plockat björnbär, gjort äggost och kokat kaffe.

14 KÄRINGÖN – Käringö Hembygdsförening

N 58° 6.740', E 11° 21.936'
Tuvesvik (färjeläge): N 58° 10.525', E 11° 24.900'
Brita Elander, 0304-56143 www.hembygd.se/karingo
Vägbeskrivning: Kör till Tuvesvik, Västtrafiks personfärja avgår enligt tidtabell. P-platser finns, betalplatser.

Det pågår aktiviteter i Fiskarstugan, en fiskarbostad som den såg ut för 100 år sen.

15 MOLLÖSUND – Mollösunds Museiaffär

N 58° 4.411', E 11° 28.280'
0705-721469, www.hembygd.se

Vägbeskrivning: Parkera vid hamnen, följ skyltningen!

Sigurd Olssons specerier och diversehandel med gammaldags godis mm.

Café med hembakt.

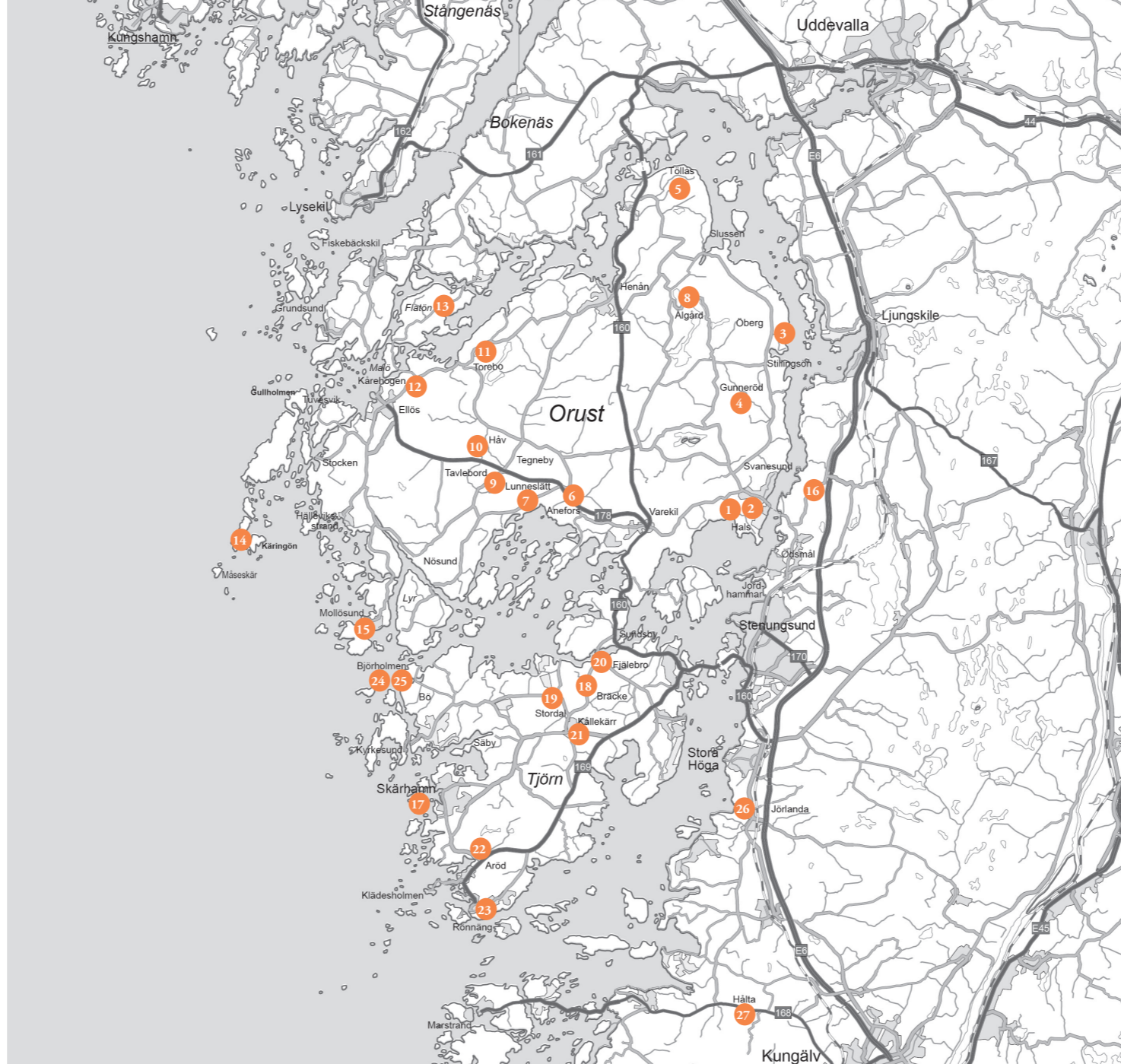
16 RÖDSHÖJD – Bettina Wingolf, konsthantverk

Rödshöjd 129, 444 97 Ödsmål, 0730-613572
N 58° 8.885', E 11° 52.625'

Vägbeskrivning: Från Stenungsund mot Ödsmål, genom rondellen mot Svanesund, stax innan Kolhättans färjeläge höger mot Ljungskile. Kör ca 4 km, höger vid skylt Rödshöjd, följ skyltar, nr.129 rött hus.

Öppen verkstad, där du blir inspirerad och nyfiken på det ovanliga i träslöjden, gjort av naturens egna former och material. Här hittar du bl.a stora och små ljusstakar, täljda textilredskap, krokar, staffli, skojsfåglar + fågelholkar, fröhus, brevlådor mm.

Slöjdvandringen arrangeras av slöjdföreningarna Orust, Tjörn, Stenungssund och Kungälv i samverkan med Göteborgs och Bohusläns Ideella Hemslöjdsförening och Studieförbundet Vuxenskolan. Vi har stöd från Orust kommun, Tjörns kulturnämnd och från VGregionen.



TJÖRN

17 SKÄRHAMN – Föreningen Tjörnslöjds Butik

Södra Hamnen 10, 471 32 Skärhamn
N 57° 59.342', E 11° 32.410'
0304-671700, tjornslويد@gmail.se, www.tjornslويد.se

Hantverkare på plats arbetar och visar olika tekniker.

- Elsie Jonsson: Sjömansarbeten och stickat jonsson.elsie@telia.com
- Britta Lundberg: Väskor, virkat och hardangersöm lundberg.b.e@gmail.com,
- Marianne Örnbratt: Glassmycken ornbratt@hotmail.com

18 BRÄCKE – Hembygdmuseum

Dösevägen, Källekärr, N 58° 2.397', E 11° 40.914'
www.tjornshembygdforening.se

Hembygdsföreningen visar delar av sin rika textila samling, som i vissa fall är unik. Möjligt att se hantverkare som visar olika textila tekniker.

Kaffeservering!

Kvarndag i hela Bohuslän lördag 28 september

STORDAL: N 58° 1.977', E 11° 39.257'
FJÄLEBRO: N 58° 3.828', E 11° 42.198'
www.hembygdboh.se.

Hembygdsföreningen i Bräcke äger två väderkvarnar: Stordal och Fjälebro.

- Stordalskvarnen är byggd 1904 av den kände kvarnbyggaren Anders Berndtsson i Brevik. James Waldemar Hendry, dåvarande ordförande i hembygdsföreningen, köpte den 1945 och skänkte den till föreningen. Den fick sina nya vingarna 2012.

- Fjälebrokvarnen skänktes 1954 av dess siste ägare Arvid Johansson. Den flyttades till denna platsen 1881.

OBS! Kvarndag endast lördag kl 11–14 (söndag stängt)

KÄLLEKÄRR – Dekorex Blommor

Källekärr 307, 471 93 Källekärr, N 58° 1.436', E 11° 39.256'
0304-660600, info@dekorexblommor.se, www.dekorexblommor.se

Blommor och trädgårdsinspiration. Anne Johansson

ARÖD – Lottas Bak och Form, surdegsbageri

Toleby 6 B, Arödsvik, 471 96 Bleket, N 57° 57.648', E 11° 35.070'
0702-19 47 33, info@lottasbakochform.se, www.lottasbakochform.se

Lotta Kristensson, bagare.

RÖNNÄNG – Atelje Blå Katten

Vebergsvägen 4, 471 41 Rönnäng, N 57° 56.225', E 11° 34.727'
0702-744848, s.ax.malmsjo@hotmail.com

Möjlighet att prova någon teknik om man blir intresserad, jag visar gärna!

Sonja Axelsson Malmsjö: Vävning, broderi, målning, stickning, virkning, bandflätning, nålbindning, spinning av angoraull på spinnrock m.m.

BJÖRHOLMEN – Öppen verkstad

Klova, Björholmen 3, 47191 Klövedal, 0304-663078
N 58° 0.592', E 11° 41.715'

Många slöjdare är på plats och visar, du är välkommen att prova. Det finns aktiviteter för barn!

- Ulla Lönnqvist: Lappteknik, ulla.lonnqvist@telia.com
- Nina Romanus: Tovar, virkar, syr mm, nina@romanus.se, www.lisaplommon.se
- Mikael Romanus: Svarvar i färskt trä, mikael@romanus.se
- Anna Josefsson: Stickerska, spinner och säljer garn anna@vinterverkstan.se, www.vinterverkstan.se obs! endast söndag
- Annika Skott: Stickar, för hand och på maskin, annika.skott@romanus.se
- Eva Gustafson: Vävning, levande@gmail.com,

BJÖRHOLMEN – Härodlat

Gamlestad, Björholmen 19, 471 91 Klövedal
N 58° 2.710', E 11° 31.202'
0304-663109, torskfiskaren@gmail.com

Försäljning av fisk, skaldjur, potatis, grönsaker och färska ägg. Barn får klappa hönsen!

Mikael Karlsson och Eva-Lena Ohlsson

JÖRLANDA

JÖRLANDA Slöjdföreningen Jordhammar Stenungsund Inlands Hemslöjdsförening Kungälv

Jörlandagården, Jörlanda 835, 444 65 Jörlanda, 0303-523 79
N 58° 9.719', E 11° 58.039'
Kontaktpersoner Arne Bohström och Birgitta Olausson

Slöjdföreningen Jordhammar och Inlands Hemslöjdsförening samlar ett 20-talet utställare under ett tak. Många slöjdar på plats. Det är slöjdförsäljning och kaffeservering.

HÅLTA – Stinas Butik

Ytter-Restad 700, 442 95 Hålda, N 57° 55.106', E 11° 50.012'
0303-247970, www.stinasbutik.com

Här visas finnväv, övrig textil och inredning. Kaffe och kaka.

Reservation för ändringar i programmet efter broschyrens tryckning.